



EFA Oise

Adresse postale : 31bis Place des tilleuls - 60280 Venette

www.efa60.org

contact@efa60.org

Assemblée Générale

Suivie d'un spectacle pour les petits et les grands
et du partage de la galette des rois



le 18 janvier 2015 à 14h, au Centre Socio-culturel de Clermont
CSC, 59 rue Wenceslas Coutellier 60600 Clermont

Ordre du jour de l'Assemblée Générale Extraordinaire :

Vote des statuts départementaux

**Vous souhaitez vous investir
dans l'association,
n'hésitez pas à nous contacter.**

Ordre du jour de l'Assemblée Générale Ordinaire :

Elections des membres du Conseil d'Administration

Présentation et approbation des rapports d'activités et financier 2014

Présentation et approbation du budget prévisionnel 2015

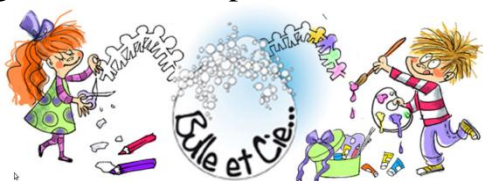
Vote de la cotisation départementale 2016

Réflexion sur les activités de 2015

Animation :

Les enfants de tous âges seront pris en charge par des animateurs professionnels de l'association « Bulle et Cie » (www.bulleetcie.com).

Pour des raisons d'organisation, merci beaucoup d'avance de nous indiquer la présence de votre enfant et son âge lors de l'inscription.



Spectacle :

Après notre Assemblée Générale, vous êtes conviés petits et grands au spectacle : « **De l'oeuf ou la poule...** », par la Compagnie la Merveilleuse (voir au recto).

Inscription :

Par mail à l'adresse contact@efa60.org en précisant le nombre d'enfants et leur âge

Ou par envoi de ce bulletin à Claire DURLIN – 31bis Place des tilleuls - 60280 VENETTE

Famille :Nombre d'adultes.....Nombre d'enfants et âge.....

Adresse :

E-mail :

Souhaite participer à l'AG du 18/01/15

**Vous êtes conviés, petits et grands, à la suite de
l'Assemblée Générale de EFA Oise, au spectacle :
*De l'œuf ou la poule...***

De l'œuf ou la poule...



La vie ne tient qu'à un fil.

Et un fil avec un « s » devient un fils,

Un enfant.

Sur le fil, il y a les rêves, le jeu, l'amour

Et le monde.

La Compagnie la Merveilleuse vous présente ici sa nouvelle création inspirée de l'enfance et de la destinée de chacun.

Ce spectacle poétique, où se mêlent le jeu de clowns des comédiennes, la vidéo, les textes comme celui du Petit Prince de Saint-Exupéry, le théâtre d'ombres et la musique si pure d'Erik Satie, est un patchwork d'images pour parler à chacun, du plus jeune au plus âgé, de la rencontre avec l'enfant, de la filiation et de l'avenir.

De l'œuf ou la poule, ce qui compte c'est le poussin, non ?

Sophie Alonso

« La Compagnie la Merveilleuse »

Plan d'accès Centre Socio-Culturel - 59 rue Wenceslas Coutellier 60600 Clermont

