

Accueillir  
Informer  
Echanger  
Accompagner



Assemblée générale EFA 60  
29 janvier 2023  
Clermont de l'Oise

Rapport moral et d'activités 2022  
Rapport financier 2022  
Vote du montant de la cotisation 2024  
Perspectives 2023

# Fédération EFA

- Créée en 1980
- CA fédéral (bénévoles) : 12 administrateurs élus et des membres associés
- Présidente Anne Royal
- 5 salariés : secrétariat-communication, animation de ERF, revue Accueil, comptabilité, direction
- Près de 6000 familles, dans 88 AD couvrants 92 départements
- 7 commissions thématiques : Adoption nationale : suivi des pupilles et service « Enfants en Recherche de Famille » / Adoption internationale / Accompagnement à la parentalité / Santé / Scolarité / Origines / Revue Accueil

**Ligne nationale d'écoute : 01.40.05.57.79**



## La philosophie d'EFA

**Le choix d'une famille d'adoption doit se faire dans l'intérêt premier de l'enfant**

**Il ne s'agit pas du droit d'une famille à avoir un enfant mais du droit de tout enfant à grandir et à s'épanouir dans une famille qui devient la sienne pour la vie**

**D'autres solutions familiales comme le parrainage ou l'accueil temporaire sont des réponses plus adaptées à certaines situations de délaissement, lorsque l'adoption s'avère impossible**

**L'adoption, simple ou plénière, crée une vraie filiation légale et affective**



## Le projet associatif d'EFA

**Témoigner** des réalités de l'adoption

**Améliorer** le cadre législatif de l'adoption

**Soutenir** les familles qui rencontrent des difficultés

**Accueillir et informer** les candidats à l'adoption dans leurs démarches.

**Donner la parole** aux adoptés majeurs et s'enrichir de leurs témoignages.

**Veiller** au respect de la protection de l'enfance

**Echanger** avec les pays d'origine



## Les points forts d'EFA

La richesse de ses compétences bénévoles et professionnelles

88 associations départementales et 5775 familles adhérentes

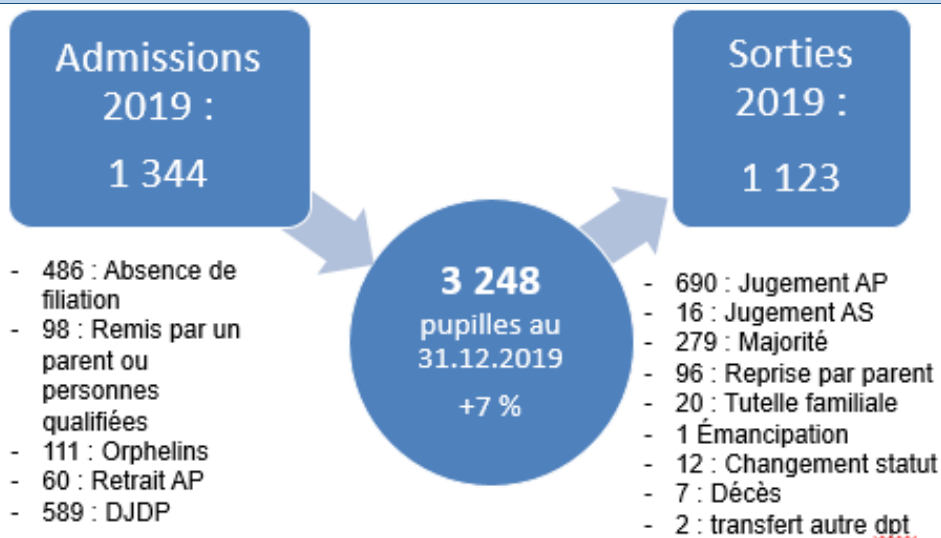
Son projet : la défense des intérêts de tous les enfants ; chaque enfant a droit à une famille

Son indépendance et son autonomie financière

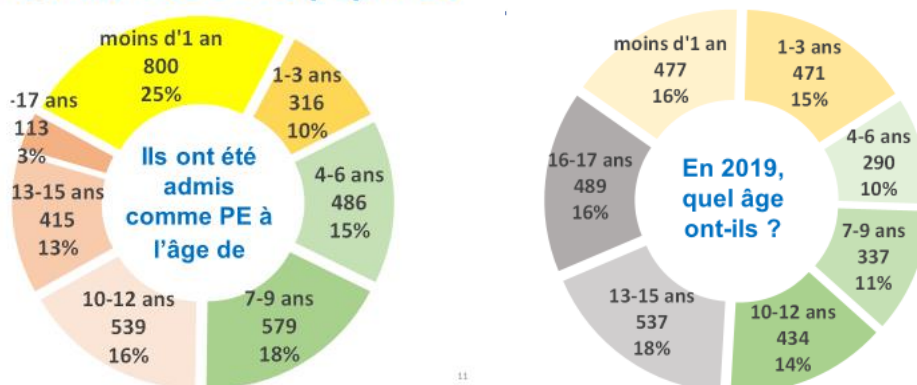
La seule organisation qui s'occupe de l'ensemble de l'adoption

# Qui sont les enfants adoptables ?

Rapport ONPE 2019



## Qui sont les 3 248 pupilles ?



## Adoptions 2019

**621** enfants ont été confiés en vue d'adoption au cours de l'année 2019

### Pas adoptés, quels motifs ?

2364 ne sont pas confiés en vue d'adoption :

- 28,6% en raison de l'âge,
- 26,1% en raison de l'état de santé ou d'handicap, fratrie,
- 21,4 % en raison d'un projet ou préparation de l'enfant à son adoption (7 ans en moyenne)
- 9% en raison d'une bonne insertion dans la famille d'accueil
- 2,6% suite à un refus de l'enfant,
- 1,4% suite à un échec de l'adoption ou placement.

Pour 49% des enfants non confiés à l'adoption le motif principal selon les conseils de famille est l'existence d'un besoin spécifique

## EFA 60

37 adhésions (1 famille = 1 adhésion) dont :

- Postulants (7 adhésions)
- Famille adoptives (30 adhésions dont 3 nouvelles familles, 57 parents, 45 enfants adoptés, 7 enfants biologiques)

Conseil d'administration (membres élus pour 3 ans, renouvelables 3 fois)

Stéphane Da Cruz (élu en 2020)

Sophie Deloison (Trésorière, élue en 2020)

Marie-Paule Didry (élue en 2016, ré-élue en 2019 et 2022)

Nathalie Guitard (Secrétaire, élue en 2018, ré-élue en 2021)

Christine Judek (élue en 2017, ré-élue en 2020 référente scolarité)

Delphine Labeau (élue en 2020)

Marie-France Prin (élue en 2017, ré-élue en 2020)

Claude Menuisier (élu en 2013, membre de droit depuis 2015)

Anne Roy (Présidente, élue en 2020)

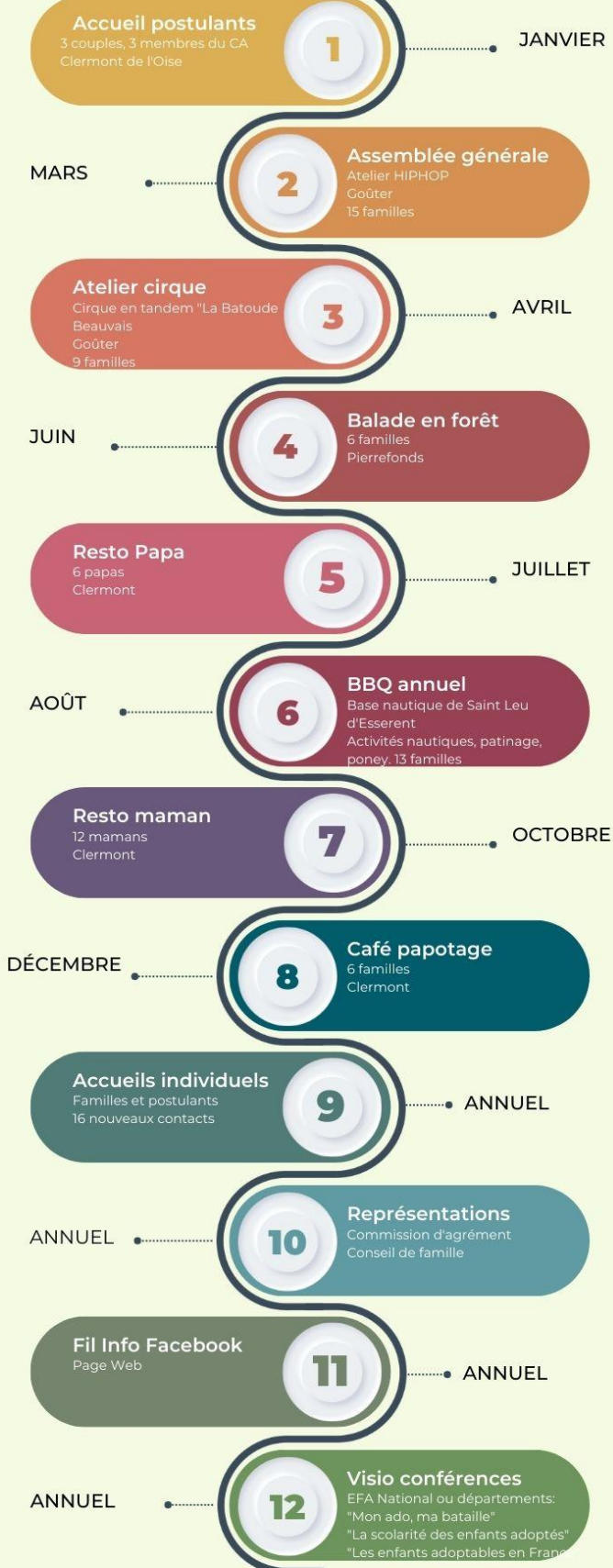
Jean-Paul Toscano (Vice-trésorier, élu en 2017, ré-élu en 2020)

Catherine Toscano (élue en 2021)

3 enfants adoptés par 2 familles



# RAPPORT D'ACTIVITÉ 2022



# Rapport financier 2022- Budget 2023

## RECETTES

	Budget voté 2022	Réalisé 2022	2023
1) Montant de la subvention allouée par le Département de l'Oise:	2 300 €	2 300 €	2 300 €
2) Subventions provenant:			
- de l'Etat	0 €	0 €	
- de la Région Picardie			
- des Départements autres que celui de l'Oise			
- des communes (1):			
Ville de Clermont			
Ville de Beauvais			
<i>Ces 2 villes mettent des salles de réunion à disposition sans frais au profit de l'association</i>			
- des Etablissements divers (1):			
UDAF		165 €	
3) Recettes propres à l'association:			
- Cotisations / Adhésions	1 300 €	1 520 €	1 520 €
- Abonnements revue "Accueil"	400 €	504 €	504 €
- Vente directe de livres			
- Dons	130 €	238 €	
- Entrées de manifestations	150 €		
<b>MONTANT TOTAL DES RECETTES</b>	<b>4 280 €</b>	<b>4 727 €</b>	<b>4 324 €</b>
<b>SOLDE DE L'ANNEE (Excédent à reporter)...</b>	<b>2 552 €</b>	<b>1 888 €</b>	<b>3 €</b>

DEPENSES	Budget 2022	Réalisé 2022	2023
	voté en AG		
1) Frais d'administration			
a) Charges de personnel administratif (salaires et charges sociales): énumérer les postes			
Honoraires intervenants extérieurs			
b) Frais de secrétariat et Postal (Téléphone, affranchissement, fournitures):			
Affranchissement		17 €	
Fournitures et matériel de bureau		- €	
Abonnement internet et bureautique	107 €	107 €	107 €
Frais d'impression (plaquette de présentation, journal interne, invitation, etc.)		- €	
c) Frais immobiliers (locations, assurances)			
d) Divers: Location salles de conférence	800 €	- €	
Participation aux frais du cinéma	200 €	- €	200 €
2) Sommes dépensées en vue du but poursuivi par l'association (énumérer les activités et manifestations et leur coût)			
Reversement cotisation fédérale	2 100 €	810 €	810 €
Reversement revue "Accueil"		504 €	504 €
Frais de transport et hébergement (réunions, congrès)	500 €	275 €	300 €
Frais de manifestation (réception et animation)	3 000 €	1 189 €	2 360 €
3) Dépenses diverses par nature			
Frais de gestion compte en banque		- €	
Achat de livres		- €	
Formation		- €	
Achat de matériels		- €	
Cotisation UDAF	20 €	20 €	20 €
Frais de garderie	100 €	- €	
Frais divers		16 €	20 €
<b>MONTANT TOTAL DES DEPENSES</b>	<b>6 827 €</b>	<b>2 938 €</b>	<b>4 321 €</b>
<i>Livret A</i>		<b>5 000 €</b>	

### Principales dépenses 2022

La Batoude + Goûter 210 €  
 Melting Pop + Goûter 200 €  
 Base de St Leu 300 €  
 Resto Maman 275 €  
 Resto Papa 150 €  
 Total 1135 €

# Votes

➤ CA :

- Sophie Deloison (élue en 2020)
- Delphine Labeau (élue en 2020)
- Marie-France Prin (élue en 2017, ré-élue en 2020)
- Anne Roy (élue en 2020)
- Jean-Paul Toscano (élu en 2017, ré-élu en 2020)

Proposition nouveaux membres : Amina Diop, Estelle Fremont Gosnet

➤ Approbation

- Rapport d'activité 2022
- Rapport financier 2022
- Budget 2023
- Cotisation 2024



# Proposition Agenda 2023

## Café postulant

- Café papotage
- Visio témoignage
- Témoignage Parrainage
- Accueils individuels à la demande

## Scolarité Groupe de paroles

- Accueil individuel –Christine Judek,
- Balade scolarité en forêt parents enfants
- Café papotage TDA.....

## Rencontres familiales

- Assemblée générale – spectacle, galette des rois
- Pique nique Saint Leu d'Esserent août 2023

## Ateliers pour tous

- La Batoude, créer du lien avec Le cirque en Tandem »

## Cafés papotage

- Resto papa
- Resto maman
- Resto ado

## Communication

- Groupe WhatsApp
- Développer les partenariats avec d'autres EFA dont les visios.

## Conférences, cinéma

- Proposition de conférence et/ou intervenant?
- Ciné débat Asca Beauvais : film « Les bonnes étoiles »